



OA 336 / OA 323

안전하고 쾌적한 환경을 제공하는  
동신 ART PREMIUM OA TILE

우수한 대전방지 기능과  
치수안정성을 갖추어 정전기 발생을  
억제하는 고기능성 바닥재입니다.

전자기가 많은 인텔리전트 빌딩, 연구소 등  
정전기방지 기능이 필요로 하는 장소에 적합한  
대전방지용 전문 프리미엄 OA타일입니다.

대전방지 기능

5X10<sup>-9</sup>Ω이하의 표면 전기저항으로 정전기 발생을 억제하는 대전방지 기능이 뛰어납니다.

치수안정성

아닐링 생산공정 및 치수보강재의 사용으로 실내 온도 변화에 따른 제품변형을 최소화하여 제품 안정성이 우수합니다.

우수한 내오염성

표면코팅 처리(UV코팅)로 내오염성이 강하여 청소가 쉽고, 내구성이 뛰어나 제품을 오래 사용할 수 있습니다.

편리한 시공성

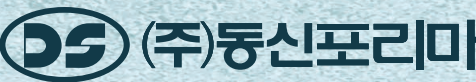
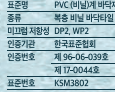
제품규격이 이중바닥재 설비와 동일하여 일반바닥 및 이중바닥재에 널리 시공 가능합니다.  
정밀한 재단공정으로 제품 재단각이 정확하기 때문에 시공이 편리합니다.

치수안정 및  
전기저항  
DATA

구 분	규 격	비 고
길이변화율	L : 0.25%이하	KSM3802, 80°CX6시간
	W : 0.25%이하	
표면 전기저항	5X10 <sup>-9</sup> Ω이하	JIS K6911, 20°C, 습도 65%

Anti-Static Function  
DONGSHIN POLYMER ART PREMIUM OA TILE

Anti-Static Function OA TILE



본사/공장

충청남도 홍성군 구항면 충서로 966번길 41-66

서울사무소

서울시 영등포구 당산로 133 서림빌딩 201/202호

Head Office/Factory

41-66, 966Bun-Gil, Chungseo-ro, Guhang-Myeon, Hongseong-Gun, Chungcheongnam-do, Korea

Seoul Office

Room 201-202, Seolim B/D, 133, Dangsan-ro, Yeongdeungpo-Gu, Seoul, Korea

2023  
2025

ART OA TILE 프리미엄



www.dsarttile.co.kr

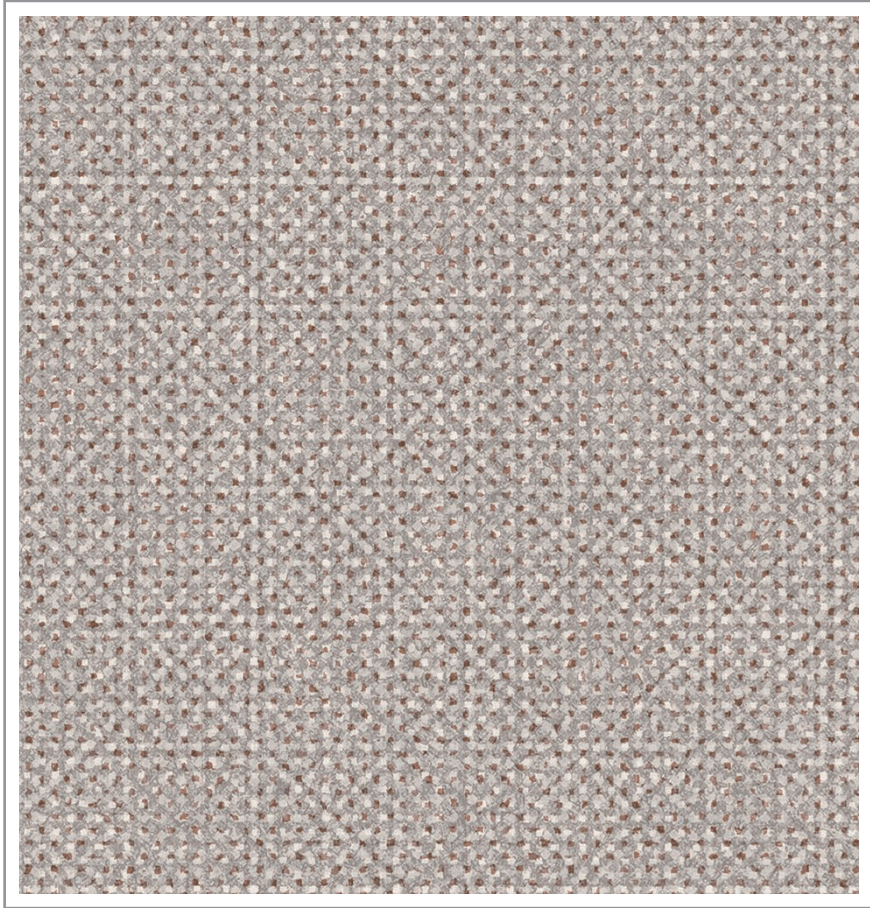
www.dsarttile.co.kr

Dongshin Polymer  
TILE New Collection  
2023 / 2025

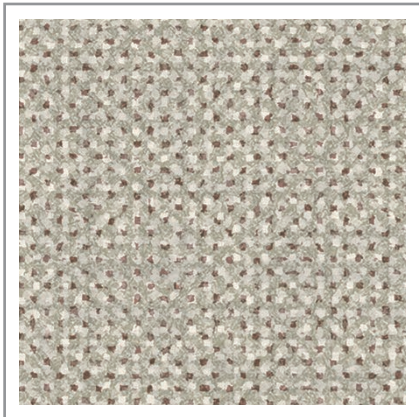
ART OA TILE  
Anti-Static Function OA TILE  
프리미엄



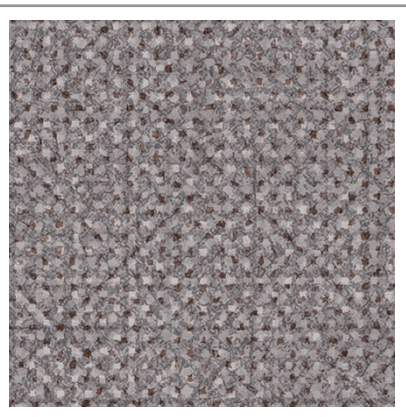




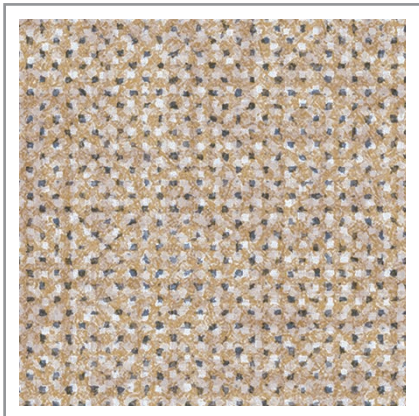
OA 338



OA 337



OA 340



OA 339



OA 345



OA 344

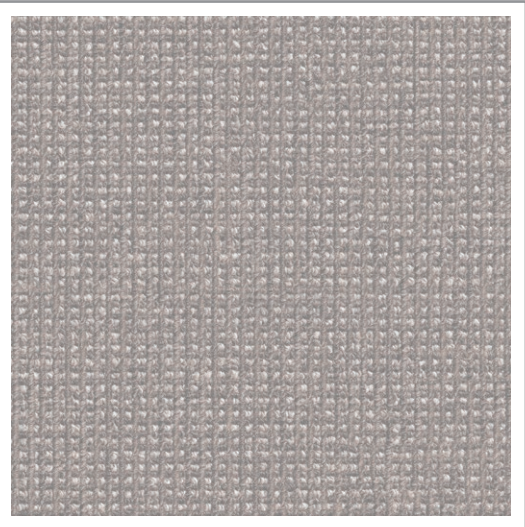


Anti-Static Function

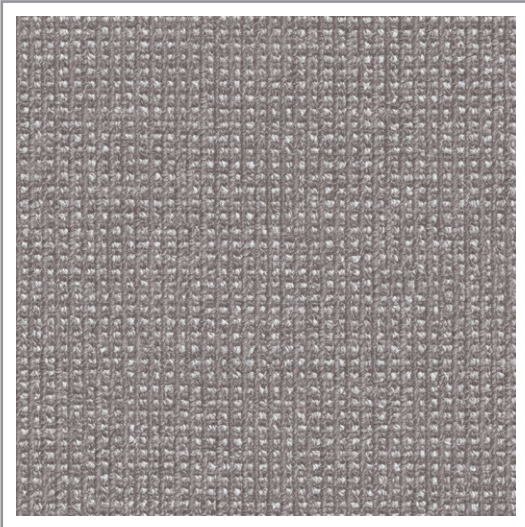
본 샘플북에 수록된 제품 샘플링은 제품의 일부만으로 반드시 제품 완장을 확인하시기 바랍니다.

ART OA TILE 프리미엄

SIZE 500mm×500mm×5.0mm  
PACKAGE 13pcs/Box (3.25m<sup>2</sup>)



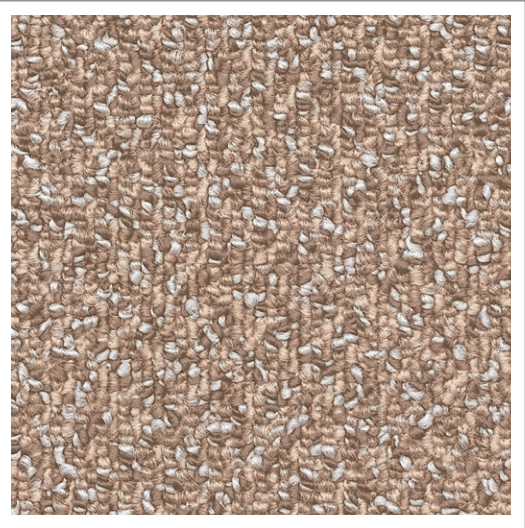
OA 336



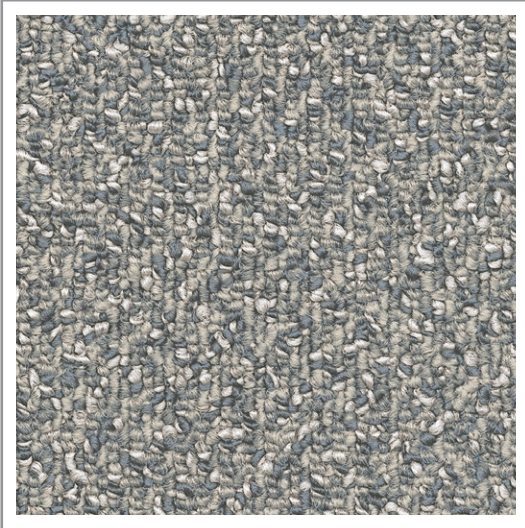
OA 323



OA 334



OA 317



OA 318



OA 335



OA 329



OA 328



OA 331



안전하고 쾌적한  
환경을 제공하는

## 동신 Art Premium OA Tile

우수한 대전방지 기능과  
치수안정성을 갖추어 정전기 발생을  
억제하는 고성능성 바닥재입니다.

전자기기가 많은 인텔리전트 빌딩, 연구소 등  
정전기방지 기능이 필요로 하는 장소에 적합한  
대전방지용 전문 프리미엄 OA타일입니다.

OA 346 / OA 347 / OA 338 / OA 340

본 샘플북에 수록된 이미지는 인쇄특성에 따라 실물과 다소 차이가 있을 수 있습니다.

## ART OA TILE 프리미엄

SIZE 500mm×500mm×5.0mm  
PACKAGE 13pcs/Box (3.25m<sup>2</sup>)

IXPE Foam 타일로 생산 가능합니다.

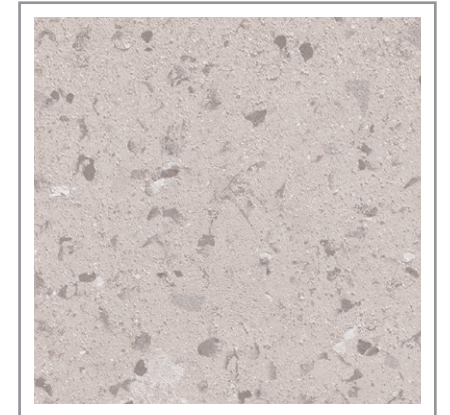


IXPE Foam 타일 제품 뒷면 (주문생산)

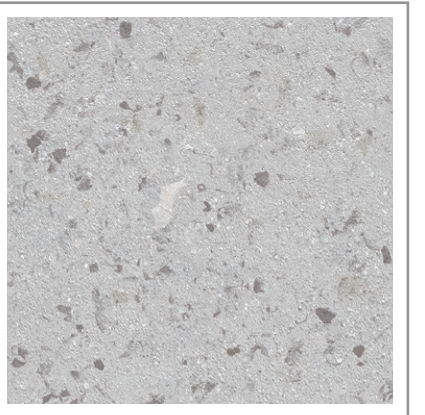
IXPE Foam 쿠션층으로 인해 바닥 충격음을 흡수 감소 시킵니다.  
(경량충격음 저감량: △19dB)



OA 346



OA 347



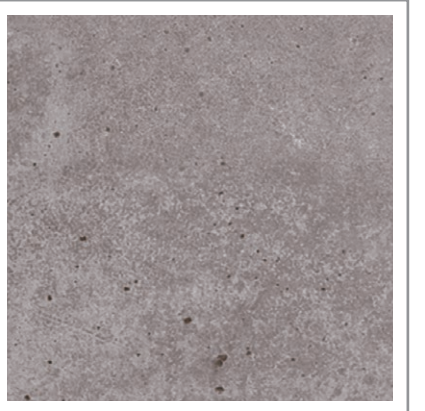
OA 348



OA 341



OA 342



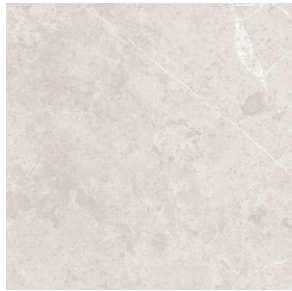
OA 343



INDEX

SIZE 500mm×500mm×5.0mm  
PACKAGE 13pcs/Box (3.25m<sup>2</sup>)

본 샘플북에 수록된 이미지는 인쇄특성에 따라 실물과 다소 차이가 있을 수 있습니다.



N OA 344



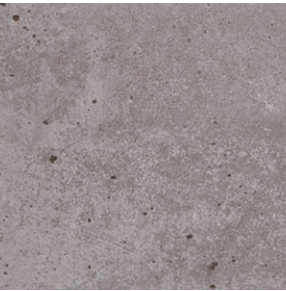
N OA 345



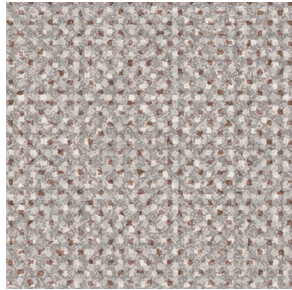
N OA 342



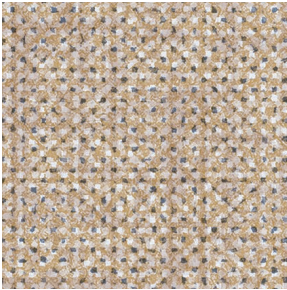
N OA 341



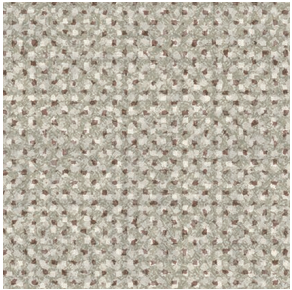
N OA 343



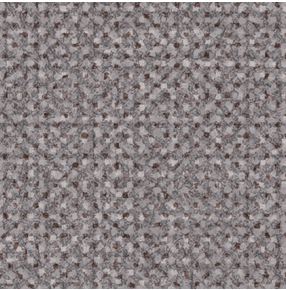
N OA 338



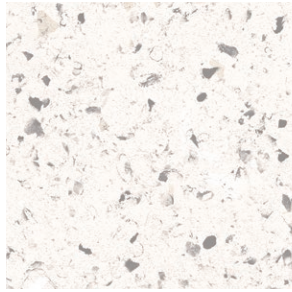
N OA 339



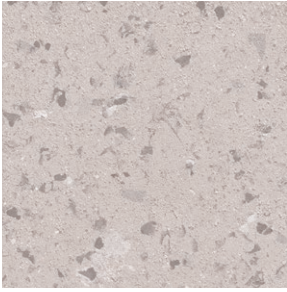
N OA 337



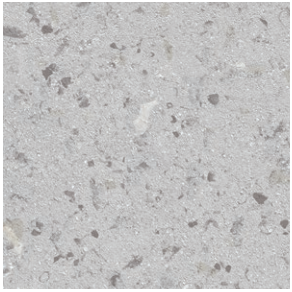
N OA 340



N OA 346



N OA 347



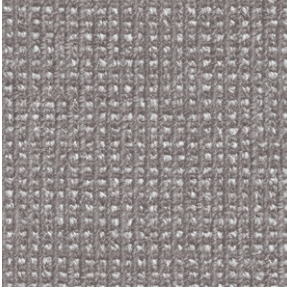
N OA 348



OA 334



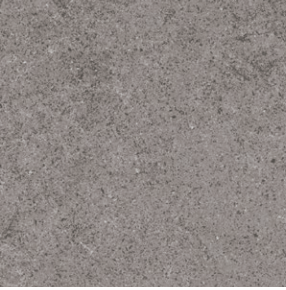
N OA 336



OA 323



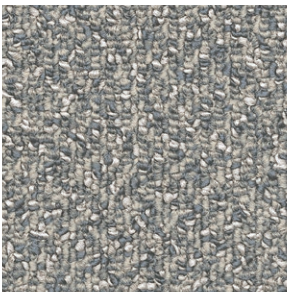
OA 335



OA 331



OA 317



OA 318



OA 329



OA 328

www.dsarttile.co.kr

ART OA TILE  
Anti-Static Function OA TILE 프리미엄

PRECAUTIONS FOR CONSTRUCTION

취급 및 사용 시 유의사항

보관 및 운반 시 유의 사항

본 제품은 중량물이므로 난폭한 취급 및 너무 높은 적재는 제품의 손상뿐 아니라 부상 및 기물파손으로 이어질 수 있습니다. 제품 박스 운반 시 안전한 상태에서 운반해 주십시오.

박스를 개봉하지 말고 평탄한 곳에 보관하여 주십시오. 장시간 단단 적재하거나, 세워서 보관할 경우 제품의 변형이 생길 수 있으며, 직사광선, 물에 젖을 경우 변질, 퇴색 될 수 있습니다.

시공 시 유의사항

시공 시 시공 도구와 제품의 날카로운 면에 의해 상처를 입을 수 있으니 주의 바랍니다.

일때된 공간에서 작업 시에는 반드시 보호장구를 착용하여 주시고, 자주 환기를 시켜 신선한 공기를 출입하여 주십시오.

시공 시 시공 매뉴얼을 충분히 숙지하고 준수하여 주시기 바랍니다.

시공 시 제품 뒷면에 화살표가 있는 경우 화살표 방향을 확인하여 동일한 방향으로 시공하여 주십시오.

사용 시 유의사항

물, 기름, 모래 등 미끄러짐을 유발할 수 있는 물질은 즉시 제거해 주십시오. 특히 상황에 취약한 노약자 및 임산부는 각별한 주의가 필요합니다.

시공 후 초기에는 소재나 접착제 특유의 냄새가 있을 수 있으나, 충분히 환기하여 주십시오.

제품 표면 오염부의 청소 시 아세톤이나 신나 등 강한 용제를 사용하지 마시고 알코올을 사용해 제거하여 주십시오.

직사광선에 상시 노출되는 곳은 바닥재의 변형 및 변색을 최소화 하기 위해 브라인드나 커튼을 설치하여 직사광선을 차단하여 주십시오.

본 제품은 바닥 시공 이외의 용도로는 사용할 수 없습니다.

시공 후 잔재를 태우면 유독가스가 발생하므로 허가 받은 산업폐기물업자에게 위탁처리 하십시오.

제품표면에 화학약품이 묻으면 눈에 보이지 않는 화학성분이 제품으로 침투되어 제품표면에 변색 될 수 있습니다.

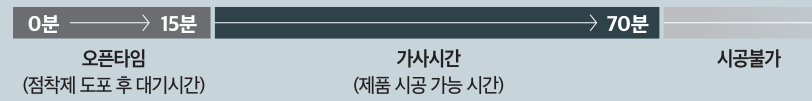
점착제 및 시공구

점착제 종류 및 적용 범위

점착제 종류	Grade	포장단위	적용범위	비고
아크릴계 점착제 (수성 친환경)	CT-100A (화성본드)	말봉 15kg 말봉 22.2kg (3.7X67g/box)	바닥습도 4.5% 이하인 현장	친환경 점착제

점착제 오프타임 및 가사시간

오프타임 및 가사시간은 계절, 온도, 습도, 바닥상태 등 현장조건에 따라 변동됩니다.



표준도포량 및 시공구

표준도포량 120g~150g/m<sup>2</sup>  
시공구 페인트용 롤러 브러쉬 사용을 권장

시공시 주의사항

시공 안내

시공 전

- 시공하기 전에 육안으로 제품에 하자(손상, 결함, 변형 등)가 없는지 확인하십시오. 시공 전 제품의 시각적 하자 여부를 확인하는 것은 시공자의 책임입니다. 눈에 띄는 하자가 있는 제품을 시공하지 마시고 즉시 판매점에 문의하십시오.
- 이색현상 방지를 위해 반드시 시공 전에 제품 번호를 확인하시고, 동일 COLOR 및 LOT NO. 제품으로 시공하여 주십시오.
- 바닥재 시공은 벽체, 천장재, 창호재 등 기타 미감 공사가 종료된 후 최종적으로 실시하여야 합니다.
- 난방이 가능한 장소는 필히 7~14일간 난방을 실시하고, 비난방일 경우는 충분한 양생기간을 확보하여 바닥의 절대습도를 4.5% 이하로 건조시켜 주십시오.
- 난방 시스템 위에 시공할 때에는 3시간 전에 난방 시스템을 꺼야 합니다.
- 바닥 오염 물질(니스, 페인트, 착색도료 등)이 제품 표면에 잔여되어 있지 않도록 반드시 제거해 주십시오.
- 바닥면의 균열(크랙)이 있을 경우, 가스 및 고온이 올라와 들뜸 현상이 발생되므로 추가 균열까지 점검하여 보수제로 필히 보수하여 주십시오.
- 바닥 표면의 요철 및 골극은 표면전사로 인해 들뜸 현상이 나타날 수 있으므로 반드시 제거하여 주십시오. 바닥 표면은 최대 3mm/3M의 평활도가 유지되어야 합니다.
- 물발(모래), 분진, 불순물 등으로 표면강도가 약할 경우 바닥 보강제로 표면 강도를 보강하여 주십시오.
- 청소 시 진공청소기로 미세 먼지를 제거해 주십시오(들뜸을 줄여 적서 최대한 먼지를 제거해 주십시오.)
- 손 미장 작업으로 흠손자국 및 요철이 심하여 부분 보수가 불가능할 시, 셀프 레벨링제로 바닥면을 평활하게 한 다음 시공하여 주십시오.
- 전기판설, 독재(합판) 및 PVC 바닥재, EPOXY계 등 기존 바닥재 위에 중첩 시공을 하지 마십시오.
- 표면이 매끄러운 바닥(물갈기 바닥)은 접착력이 약하여 들뜸 현상이 발생할 수 있으므로, 시공 시 점착제 선택에 유의하여 주시기 바랍니다.
- 타일은 최소 2일전 현장 온도에 적응되어야 하며, 동절기에는 필히 현장 온도를 상온(18~22℃)으로 유지 하여야 하고, 10℃ 이하에서는 시공하지 마십시오.

시공 시

- 시공 시 상온(16~28℃)을 유지하여 주시기 바랍니다.
- 이중 바닥재(OA 플로어, 액세스 플로어) 위에 OA 타일을 시공하는 경우 지정된 점착제를 사용하여 주시고, 만일 지정된 점착제를 사용하지 않아 발생한 하자에 대해서는 당사 책임이 없습니다.
- 일반 바닥재에 시공 시 동선 아트타일 시방서의 지정 점착제를 사용 바랍니다.
- 점착제 오프타임, 가사시간을 고려하여 적정 면적만 도포하여 시공하여 주십시오.
- 현장 및 기후조건에 따라 Tacky성이 달라질 수 있으므로, 상태 및 점착제의 Tacky성을 확인하면서 시공하여 주십시오.
- 점착제 도포 시 장량(120g~150g/m<sup>2</sup>)을 도포하고, 압착 시공 후 50kg 롤러로 전체를 압착하여 들뜸 현상이 없도록 마무리 하여야 합니다.
- 시공 시 제품 표면에 묻은 점착제를 즉시 제거하여 주십시오.
- 난방 시스템 위에 시공하는 경우 시공 후 난방을 다시 켜 온도를 5℃씩 점진적으로 올리십시오.
- 제품 표면 온도가 28℃를 초과하지 않도록 하고, 급격한 온도 변화를 피해 주십시오.
- 난방온도를 정확히 조절할 수 있도록 전용 온도 조절 장치를 설치할 것을 권장합니다.
- 시공 시 제품표면에 화살표 방향(→)을 확인하면서 시공하여 주십시오.

시공 후

- 제품 시공 후 48시간은 상온(18~22℃)을 유지하여야 합니다.
- 제품이 시공된 장소는 온도(18~30℃) 및 습도(30~50%)가 유지되도록 하십시오. 부적절한 환경 조건에 노출되어 발생된 문제는 제품 보증이 되지 않습니다.
- 바닥 상태와 용도에 따라 왁스 코팅을 하시고, 이음매에 왁스나 물이 들어가면 하자 요인이 되므로 걸레에 흡수시켜 흘러내리지 않도록 작업하여 주십시오.
- 부분적으로 오염이 심한 경우 중성 세제를 사용해서 청소하고, 딱 끈 물걸레로 닦아내야 합니다.
- 용제성분, 기름, 칠, 복사제, 약품류(산, 알칼리 함유물질)가 제품표면에 묻었을 경우 신속하게 알코올로 닦아내야 합니다.
- 시공 후 24시간이 경과하면 보행이 가능하나 가구, 피아노 등의 중량물 이동 시 제품이 밀리거나 찍히지 않도록 주의해서 이동하여야 합니다.

- 자세한 사항은 홈페이지의 전문 시방서를 참고하시기 바랍니다.

www.dsarttile.co.kr